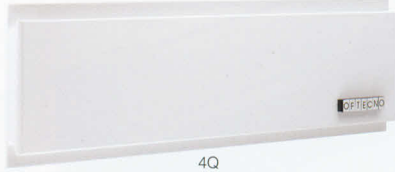




# Colori e finiture

Colours and finishes | Coloris et finitions | Colores y acabados

Classe 1 | Price band 1 | Classe 1 | Tramo 1



4Q

I frontalini **SP1** sono realizzati in MDF con trattamento di verniciatura di tipo poliuretanica opaca texturizzata.  
**SP1** front panels are made of MDF with matt, textured polyurethane paint finish.  
 Les façade **SP1** sont réalisées en MDF avec peinture au polyuréthane mate, texturisée.  
 Los frentes **SP1** son de densidad media con tratamiento de barniz de tipo poliuretánico opaco texturizado.

## SP1

Classe 2 | Price band 2 | Casse 2 | Tramo 2



Classe 1 | Price band 1 | Classe 1 | Tramo 1



4Q

I frontalini **SP2** sono realizzati in legno compresso nobilitati in melamina con bordi in ABS a forte spessore.  
**SP2** front panels are made of chipboard veneered in melamine with thick ABS edging.  
 Les façade **SP2** sont réalisées en bois comprimé et enrichies de mélamine. Bords épais en ABS.  
 Los frentes **SP2** son de madera aglomerada con revestimiento melamínico y bordes de ABS de gran espesor.

## SP2

Classe 2 | Price band 2 | Casse 2 | Tramo 2

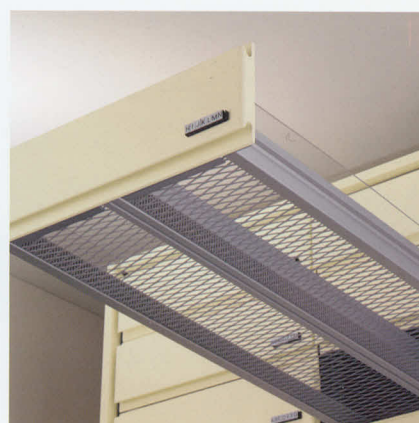




Cassetto con fondo opaco  
 Drawer with an matt bottom  
 Tiroir avec fond opaque  
 Cajón con fondo opaco



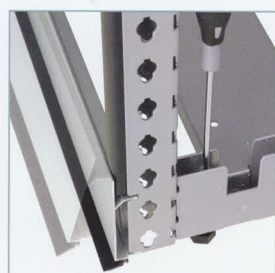
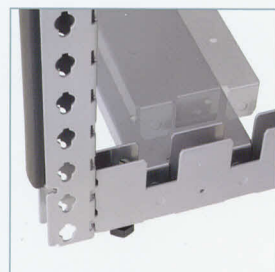
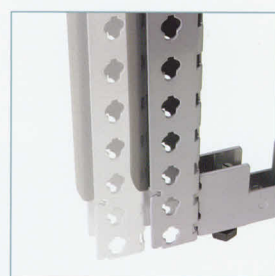
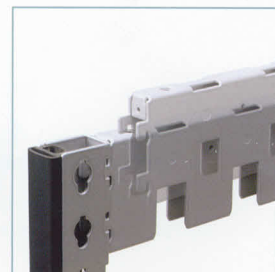
Cassetto con fondo trasparente  
 Drawer with a transparent bottom  
 Tiroir avec fond transparent  
 Cajón con fondo transparente



Cassetto con fondo a rete  
 Drawer with a grid bottom  
 Tiroir avec fond en treillis  
 Cajón con fondo de red

# La struttura

The structure | La structure | La estructura



L'intera struttura portante della cassettera **Vedo F12** è componibile e notevoli sono i vantaggi che offre, primi fra tutti:

- la possibilità di effettuare un packaging di minimo ingombro;
- una più agile capacità di manovra dei pezzi per un montaggio più rapido e facile.

The entire load-bearing structure of the **Vedo F12** drawer unit is modular, thus offering many advantages, the most important being:

- the ability to create a "package" that takes up the minimum amount of space;
- easier movement of the components, making for quick and easy assembly.

Entièrement modulaire, la structure porteuse du caisson **Vedo F12** offre de nombreux avantages, notamment:

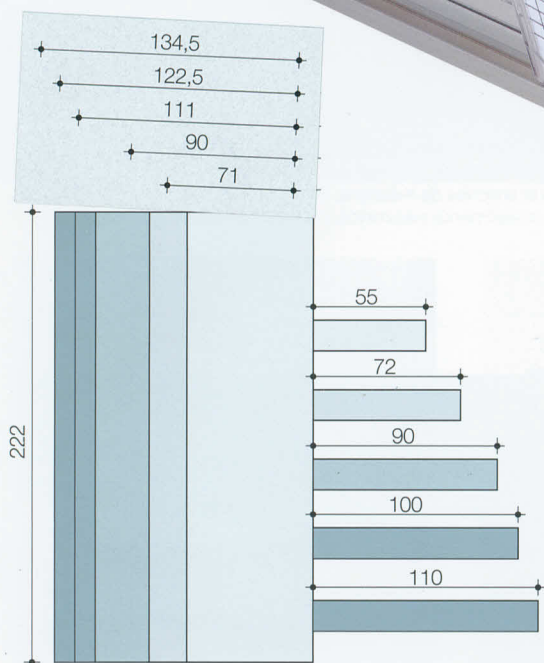
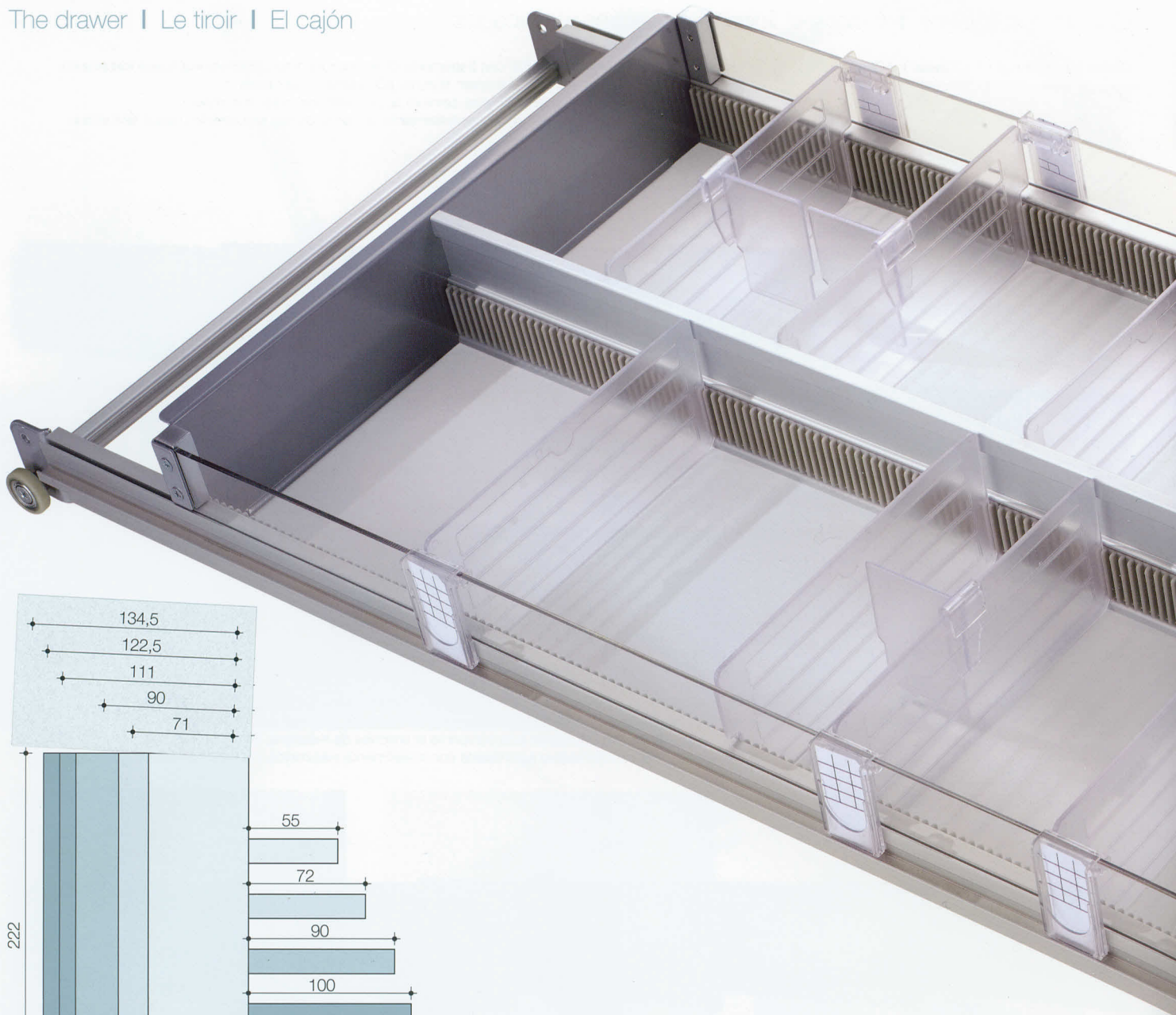
- la possibilité d'effectuer des emballages peu encombrants;
- une extrême maniabilité des éléments, pour un assemblage plus rapide et plus simple.

La estructura portante de la cajonera **Vedo F12** es completamente modular y ofrece ventajas significativas, las más importantes de las cuales son:

- la posibilidad de efectuar un packaging de mínimas dimensiones;
- una mejor capacidad de maniobra de los componentes, para un montaje más fácil y veloz.

# Il cassetto

The drawer | Le tiroir | El cajón



Il cassetto è corredato di tutti gli accessori standard atti a garantire la massima funzionalità.

The drawers are equipped with all the standard accessories necessary to ensure maximum functionality.

Le tiroir est doté de tous les accessoires standard conçus pour garantir une fonctionnalité maximale.

El cajón presenta todos los accesorios estándar necesarios para garantizar la máxima funcionalidad.







